

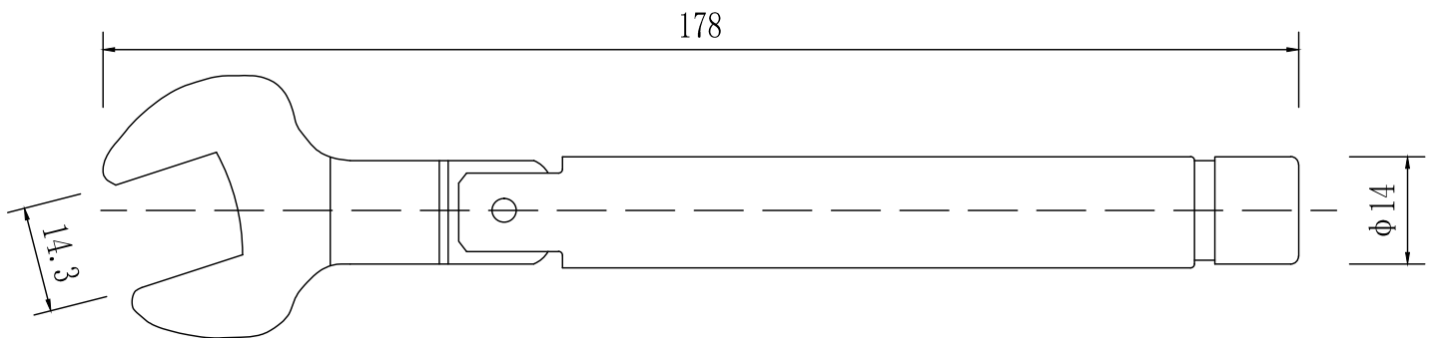
不锈钢TNC/TNCA公头折弯式力矩扳手，扭力1.36N·m，开口14.3mm RTW-1412-PB



基本参数

扳手类型	双向折弯式（顺时针/逆时针）
适用连接器	不锈钢TNC/TNCA公头
扭力值	1.36N·m (12 in-lbs)
扭力值精度	±6%
开口头尺寸	14.3mm (9/16 inch)
扳手头材质	工具钢，镀镍
把手材质	铝阳极氧化
净重	约0.3kg

结构尺寸图（单位：mm）



微信扫描
关注我们

RFTOP®频优微波
高品质微波毫米波器件供应商

www.rftop.com
service@rftop.com 0755-88840350

微信扫描
在线咨询

